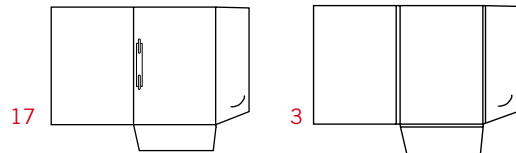


 **Linie Karlsruhe*** (Nr. 3, 5, 7, 12, 17, 71, 73, 79, 80)

in verschiedenen Rückenstärken verfügbar (cm):
0,2 / 0,5 / 0,7 / 1,0 / 1,5 / 2,2



| Stückzahl | 250 | 500 | 1000 | 2500 | 5000 |
|-----------|-----|-----|------|------|------|
|-----------|-----|-----|------|------|------|

300 g/m² mattgestrichen, Bilderdruck

| | | | | | |
|------------|------|------|------|------|------|
| 2/0-farbig | 1,48 | 1,05 | 0,68 | 0,45 | 0,36 |
| + MwSt. | 1,76 | 1,25 | 0,81 | 0,54 | 0,43 |
| 4/0-farbig | 2,10 | 1,20 | 0,75 | 0,48 | 0,38 |
| + MwSt. | 2,50 | 1,43 | 0,89 | 0,57 | 0,45 |

300 g/m² Chromosulfatkarton

| | | | | | |
|------------|------|------|------|------|------|
| 2/0-farbig | 2,03 | 1,16 | 0,73 | 0,53 | 0,39 |
| + MwSt. | 2,42 | 1,38 | 0,87 | 0,63 | 0,46 |
| 4/0-farbig | 2,31 | 1,31 | 0,82 | 0,56 | 0,41 |
| + MwSt. | 2,75 | 1,56 | 0,98 | 0,67 | 0,49 |

300 g/m² mattgestrichen, Bilderdruck mit einseitiger Glanz- oder Mattfolienkaschierung

| | | | | | |
|------------|------|------|------|------|------|
| 2/0-farbig | 1,83 | 1,33 | 0,88 | 0,63 | 0,53 |
| + MwSt. | 2,18 | 1,58 | 1,05 | 0,75 | 0,63 |
| 4/0-farbig | 2,44 | 1,48 | 0,95 | 0,66 | 0,54 |
| + MwSt. | 2,90 | 1,76 | 1,13 | 0,79 | 0,64 |


300 g/m² Chromosulfatkarton mit einseitiger Glanz- oder Mattfolienkaschierung

| | | | | | |
|------------|------|------|------|------|------|
| 2/0-farbig | 2,37 | 1,44 | 0,93 | 0,71 | 0,55 |
| + MwSt. | 2,82 | 1,71 | 1,11 | 0,85 | 0,65 |
| 4/0-farbig | 2,78 | 1,51 | 1,00 | 0,74 | 0,57 |
| + MwSt. | 3,31 | 1,80 | 1,19 | 0,88 | 0,68 |

Zusatzausstattung Schnellheftmechanik / Mehrkosten

| | | | | | |
|-----------|------|------|------|------|------|
| pro Stück | 0,58 | 0,58 | 0,58 | 0,56 | 0,55 |
| + MwSt. | 0,69 | 0,69 | 0,69 | 0,67 | 0,65 |

* Alle Mappen mit Visitenkarten-Schlitz möglich, ohne Aufpreis

 = Abheftmechanik, für jede Mappe möglich

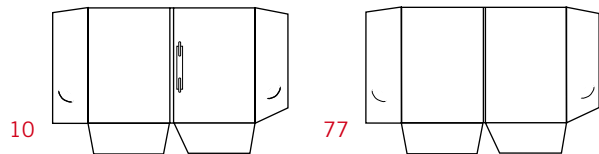
**print
park**

Printpark Widmann GmbH
Mittelstraße 8-10
76227 Karlsruhe

Fon 0721 94342-0
Fax 0721 94342-66

www.printpark.de
info@printpark.de

 **Linie Essen***



| Stückzahl | 250 | 500 | 1000 | 2500 | 5000 |
|-----------|-----|-----|------|------|------|
|-----------|-----|-----|------|------|------|

300 g/m² mattgestrichen, Bilderdruck

| | | | | | |
|------------|------|------|------|------|------|
| 2/0-farbig | 1,48 | 1,05 | 0,68 | 0,45 | 0,36 |
| + MwSt. | 1,76 | 1,25 | 0,81 | 0,54 | 0,43 |
| 4/0-farbig | 2,10 | 1,20 | 0,75 | 0,48 | 0,38 |
| + MwSt. | 2,50 | 1,43 | 0,89 | 0,57 | 0,45 |

300 g/m² Chromosulfatkarton

| | | | | | |
|------------|------|------|------|------|------|
| 2/0-farbig | 2,03 | 1,16 | 0,73 | 0,53 | 0,39 |
| + MwSt. | 2,42 | 1,38 | 0,87 | 0,63 | 0,46 |
| 4/0-farbig | 2,31 | 1,31 | 0,82 | 0,56 | 0,41 |
| + MwSt. | 2,75 | 1,56 | 0,99 | 0,67 | 0,49 |

300 g/m² mattgestrichen, Bilderdruck mit einseitiger Glanz- oder Mattfolienkaschierung

| | | | | | |
|------------|------|------|------|------|------|
| 2/0-farbig | 1,83 | 1,33 | 0,88 | 0,63 | 0,53 |
| + MwSt. | 2,18 | 1,58 | 1,05 | 0,75 | 0,63 |
| 4/0-farbig | 2,44 | 1,48 | 0,95 | 0,66 | 0,54 |
| + MwSt. | 2,90 | 1,76 | 1,13 | 0,79 | 0,64 |


300 g/m² Chromosulfatkarton mit einseitiger Glanz- oder Mattfolienkaschierung

| | | | | | |
|------------|------|------|------|------|------|
| 2/0-farbig | 2,37 | 1,44 | 0,93 | 0,71 | 0,55 |
| + MwSt. | 2,82 | 1,71 | 1,11 | 0,85 | 0,65 |
| 4/0-farbig | 2,78 | 1,51 | 1,00 | 0,74 | 0,57 |
| + MwSt. | 3,31 | 1,80 | 1,19 | 0,88 | 0,68 |

Zusatzausstattung Schnellheftmechanik / Mehrkosten

| | | | | | |
|-----------|------|------|------|------|------|
| pro Stück | 0,58 | 0,58 | 0,58 | 0,56 | 0,55 |
| + MwSt. | 0,69 | 0,69 | 0,69 | 0,67 | 0,65 |

* Alle Mappen mit Visitenkarten-Schlitz möglich, ohne Aufpreis

 = Abheftmechanik, für jede Mappe möglich

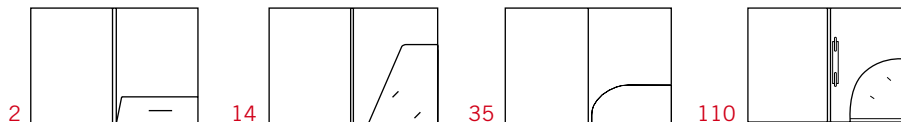
**print
park**

Printpark Widmann GmbH
Mittelstraße 8-10
76227 Karlsruhe

Fon 0721 94342-0
Fax 0721 94342-66

www.printpark.de
info@printpark.de

 **Linie Stuttgart***



| Stückzahl | 250 | 500 | 1000 | 2500 | 5000 |
|-----------|-----|-----|------|------|------|
|-----------|-----|-----|------|------|------|

300 g/m² mattgestrichen, Bilderdruck

| | | | | | |
|------------|------|------|------|------|------|
| 2/0-farbig | 2,03 | 1,60 | 1,23 | 1,00 | 0,91 |
| + MwSt. | 2,42 | 1,90 | 1,46 | 1,19 | 1,08 |
| 4/0-farbig | 2,65 | 1,75 | 1,30 | 1,03 | 0,93 |
| + MwSt. | 3,15 | 2,08 | 1,58 | 1,23 | 1,11 |

300 g/m² Chromosulfatkarton

| | | | | | |
|------------|------|------|------|------|------|
| 2/0-farbig | 2,58 | 1,71 | 1,28 | 1,08 | 0,94 |
| + MwSt. | 3,07 | 2,03 | 1,52 | 1,29 | 1,12 |
| 4/0-farbig | 2,86 | 1,86 | 1,37 | 1,11 | 0,96 |
| + MwSt. | 3,40 | 2,21 | 1,63 | 1,32 | 1,14 |

300 g/m² mattgestrichen, Bilderdruck mit einseitiger Glanz- oder Mattfolienkaschierung

| | | | | | |
|------------|------|------|------|------|------|
| 2/0-farbig | 2,38 | 1,88 | 1,43 | 1,18 | 1,08 |
| + MwSt. | 2,83 | 2,24 | 1,70 | 1,40 | 1,29 |
| 4/0-farbig | 2,99 | 2,03 | 1,50 | 1,21 | 1,09 |
| + MwSt. | 3,56 | 2,42 | 1,79 | 1,44 | 1,30 |


300 g/m² Chromosulfatkarton mit einseitiger Glanz- oder Mattfolienkaschierung

| | | | | | |
|------------|------|------|------|------|------|
| 2/0-farbig | 2,92 | 1,99 | 1,48 | 1,26 | 1,10 |
| + MwSt. | 3,47 | 2,37 | 1,76 | 1,50 | 1,31 |
| 4/0-farbig | 3,33 | 2,06 | 1,55 | 1,29 | 1,12 |
| + MwSt. | 3,96 | 2,46 | 1,84 | 1,54 | 1,33 |

Zusatzausstattung Schnellheftmechanik / Mehrkosten

| | | | | | |
|-----------|------|------|------|------|------|
| pro Stück | 0,58 | 0,58 | 0,58 | 0,56 | 0,55 |
| + MwSt. | 0,69 | 0,69 | 0,69 | 0,67 | 0,65 |

* Alle Mappen mit Visitenkarten-Schlitz möglich, ohne Aufpreis

 = Abheftmechanik, für jede Mappe möglich

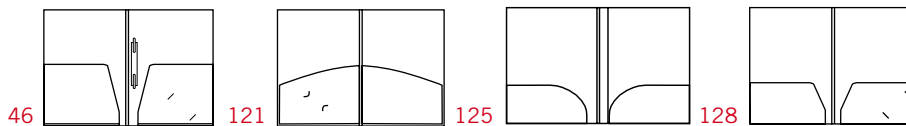
**print
park**

Printpark Widmann GmbH
Mittelstraße 8-10
76227 Karlsruhe

Fon 0721 94342-0
Fax 0721 94342-66

www.printpark.de
info@printpark.de

 **Linie Göteborg***



| Stückzahl | 250 | 500 | 1000 | 2500 | 5000 |
|-----------|-----|-----|------|------|------|
|-----------|-----|-----|------|------|------|

300 g/m² mattgestrichen, Bilderdruck

| | | | | | |
|------------|------|------|------|------|------|
| 2/0-farbig | 2,13 | 1,70 | 1,33 | 1,10 | 1,01 |
| + MwSt. | 2,53 | 2,02 | 1,58 | 1,31 | 1,20 |
| 4/0-farbig | 2,75 | 1,85 | 1,40 | 1,13 | 1,03 |
| + MwSt. | 3,27 | 2,20 | 1,67 | 1,34 | 1,23 |

300 g/m² Chromosulfatkarton

| | | | | | |
|------------|------|------|------|------|------|
| 2/0-farbig | 2,68 | 1,81 | 1,38 | 1,18 | 1,04 |
| + MwSt. | 3,19 | 2,15 | 1,64 | 1,40 | 1,24 |
| 4/0-farbig | 2,96 | 1,97 | 1,47 | 1,21 | 1,06 |
| + MwSt. | 3,52 | 2,34 | 1,75 | 1,44 | 1,26 |

300 g/m² mattgestrichen, Bilderdruck mit einseitiger Glanz- oder Mattfolienkaschierung

| | | | | | |
|------------|------|------|------|------|------|
| 2/0-farbig | 2,48 | 1,98 | 1,53 | 1,28 | 1,18 |
| + MwSt. | 2,95 | 2,36 | 1,82 | 1,52 | 1,40 |
| 4/0-farbig | 3,09 | 2,13 | 1,60 | 1,31 | 1,19 |
| + MwSt. | 3,68 | 2,53 | 1,90 | 1,56 | 1,42 |


300 g/m² Chromosulfatkarton mit einseitiger Glanz- oder Mattfolienkaschierung

| | | | | | |
|------------|------|------|------|------|------|
| 2/0-farbig | 3,02 | 2,09 | 1,58 | 1,36 | 1,20 |
| + MwSt. | 3,59 | 2,49 | 1,88 | 1,62 | 1,43 |
| 4/0-farbig | 3,43 | 2,16 | 1,65 | 1,39 | 1,22 |
| + MwSt. | 4,08 | 2,57 | 1,96 | 1,65 | 1,45 |

Zusatzausstattung Schnellheftmechanik / Mehrkosten

| | | | | | |
|-----------|------|------|------|------|------|
| pro Stück | 0,58 | 0,58 | 0,58 | 0,56 | 0,55 |
| + MwSt. | 0,69 | 0,69 | 0,69 | 0,67 | 0,65 |

* Alle Mappen mit Visitenkarten-Schlitz möglich, ohne Aufpreis

 = Abheftmechanik, für jede Mappe möglich

**print
park**

Printpark Widmann GmbH
Mittelstraße 8-10
76227 Karlsruhe

Fon 0721 94342-0
Fax 0721 94342-66

www.printpark.de
info@printpark.de